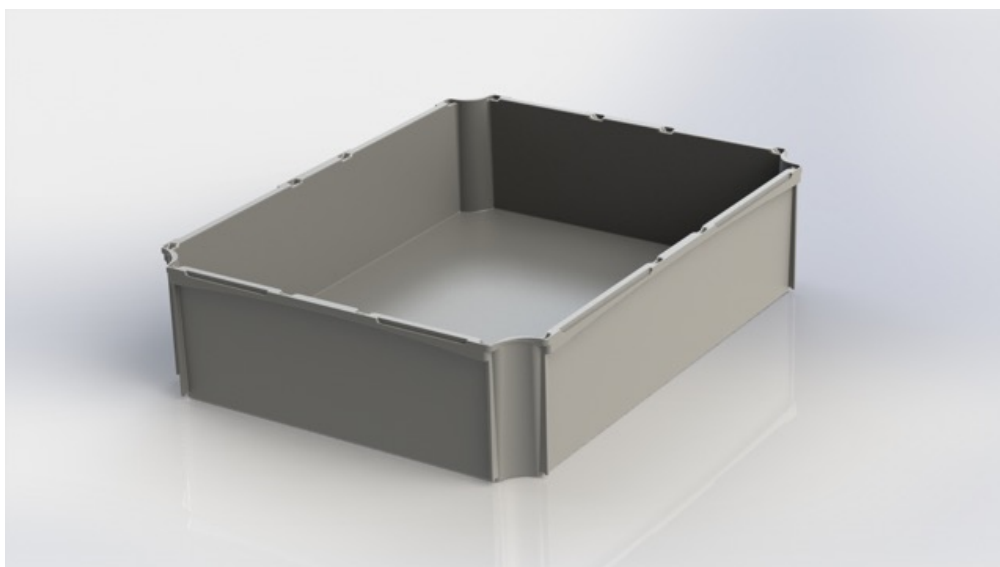


Datenblatt

1/2 Einsatzkasten quer 2.0



Technische Details

Produktbezeichnung		1/2 Einsatzkasten quer 2.0
Wandstruktur		geschlossen
Farben		grau
Herkunftsland		Deutschland
Zertifizierungen (Produktionsstätte)		ISO 9001; ISO 14001; ISO 50001; REACH
Material		PP (Polypropylen)
Barcode		13-stellige EAN
HS Code		39231090
Außenmaße (in mm)	Höhe	88,0
	Breite	277,0
	Tiefe	358,0
Innenmaße (in mm)	Höhe	79,5
	Breite	262,0
	Tiefe	358,0
Höhe geklappt (in mm)		N/A
Höhe (geklappt) im Stapel (in mm)		N/A
Nutzbare Innenhöhe im Stapel (in mm)		N/A
Volumen (in Liter)		N/A
Gewicht (in g)		415,0
Traglast (in kg)		N/A
Stapellast (in kg)		N/A
Temperatur- beständigkeit	kurz	N/A
	lang	N/A

Transport

	VPE (klein)	Standard -palette	Palette bis 2,20m	Palette 2,20m - 2,40m	Palette 2,40m – 2,60m
Menge / Stückzahl	N/A	N/A	N/A	N/A	N/A
Karton- /Bündelanzahl	N/A	N/A	N/A	N/A	N/A
Höhe Brutto (in cm)	N/A	N/A	N/A	N/A	N/A
Breite (in cm)	N/A	N/A	N/A	N/A	N/A
Tiefe (in cm)	N/A	N/A	N/A	N/A	N/A
Gewicht Brutto (in kg)	N/A	N/A	N/A	N/A	N/A
Transport- verpackung	N/A	N/A	N/A	N/A	N/A

Fertigungsbedingt kann es zu Abweichungen bei den Gewichten kommen.

EP = Europalette

DP = Düsseldorfer Palette

N/A = nicht verfügbar