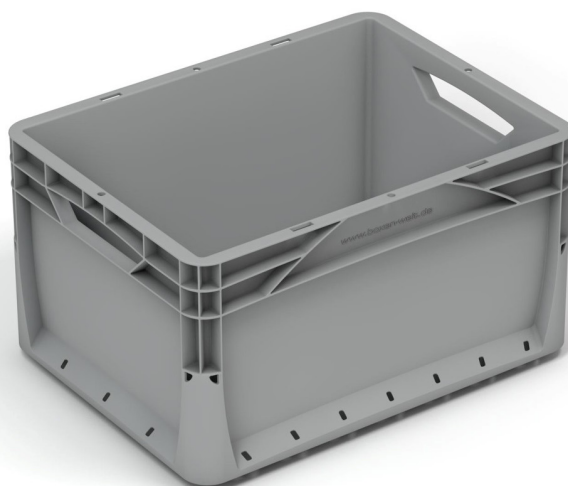


# Datenblatt

## Euronormbox grau 403022

---



### Technische Details

|  |        |                                       |
|--|--------|---------------------------------------|
| Produktbezeichnung                     |        | Euronormbox grau 403022               |
| Wandstruktur                           |        | geschlossen                           |
| Farben                                 |        | grau                                  |
| Herkunftsland                          |        | Deutschland                           |
| Zertifizierungen (Produktionsstätte)   |        | ISO 9001; ISO 14001; ISO 50001; REACH |
| Material                               |        | PP (Polypropylen)                     |
| Barcode                                |        | 13-stellige EAN                       |
| Außenmaße<br>(in mm)                   | Höhe   | 220                                   |
|  | Breite | 300                                   |
|  | Tiefe  | 400                                   |
| Innenmaße<br>(in mm)                   | Höhe   | 217                                   |
|  | Breite | 264                                   |
|  | Tiefe  | 365                                   |
| Höhe geklappt (in mm)                  |        | n.a.                                  |
| Höhe (geklappt) im Stapel (in mm)      |        | 210                                   |
| Nutzbare Innenhöhe im Stapel (in mm)   |        | 207                                   |
| Nutzbares Volumen im Stapel (in Liter) |        | 19,95                                 |
| Raumvolumen ungestapelt (in Liter)     |        | 20,91                                 |
| Gewicht (in g)                         |        | 800                                   |
| Traglast (in kg)                       |        | 30                                    |
| Stapellast (in kg)                     |        | 200                                   |
| Temperaturbeständigkeit                |        | -20 °C / +40 °C                       |

## Transport

|                                   | VPE<br>(klein) | Standard-<br>palette | Palette<br>bis 2,20m | Palette<br>2,20m -<br>2,40m | Palette<br>2,40m –<br>2,60m |
|-----------------------------------|----------------|----------------------|----------------------|-----------------------------|-----------------------------|
| <b>Menge / Stückzahl</b>          | 1              | 120                  | 104                  | 120                         | 128                         |
| <b>Karton-/<br/>Bündelanzahl</b>  | n.a.           | n.a.                 | n.a.                 | n.a.                        | n.a.                        |
| <b>Höhe Brutto<br/>(in cm)</b>    | 22             | 235                  | 213                  | 235                         | 257                         |
| <b>Breite<br/>(in cm)</b>         | 30             | 80                   | 80                   | 80                          | 80                          |
| <b>Tiefe<br/>(in cm)</b>          | 40             | 120                  | 120                  | 120                         | 120                         |
| <b>Gewicht Brutto<br/>(in kg)</b> | 0,81           | 120,2                | 107,24               | 120,2                       | 126,68                      |
| <b>Transport-<br/>verpackung</b>  | Lose<br>Ware   | EP                   | EP                   | EP                          | EP                          |

Fertigungsbedingt kann es zu Abweichungen bei den Gewichten kommen.

EP = Europalette (120x80 cm)

DP = Düsseldorfer Palette (80x60 cm)

n.a. = nicht verfügbar